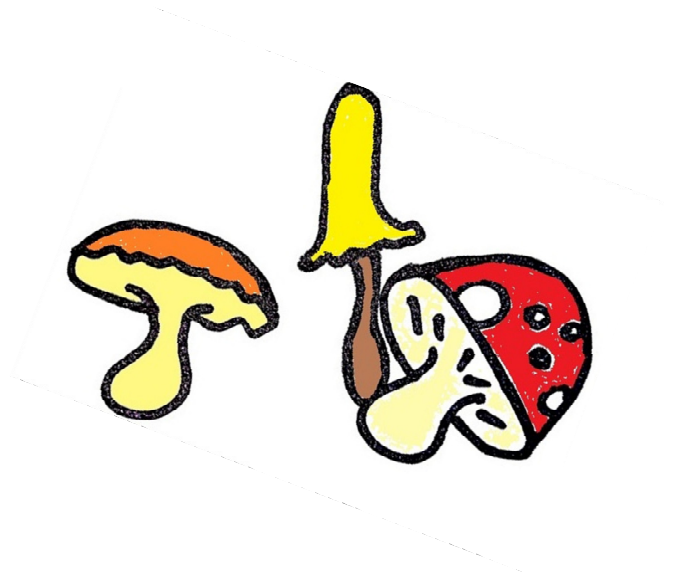


# j é ramasé dè häpiñö

j é ramasé dè häpiñö,  
dè blä, dè jôn é dè z-oräj',  
j é ramasé dè häpiñö  
ci pwsè sur loe frè gazö.  
dè poeti grô, dè grä, dè mäs',  
dè tw poeti é dè jéä.



joè lè z-é mi dä mö panyé,  
lè blä, lè jôn é lè z-oräj',  
joè lè z-é mi dä mö panyé :  
a mamä joè lè z-é porté.  
dè poeti grô, dè grä, dè mäs',  
dè tw poeti é dè jéä.

s è défädu døè lè mäjé,  
lè blä, lè jôn é lè z-oräj',  
s è défädu døè lè mäjé,  
alor joè lè z-é rœpläté.  
lè poeti grô, lè grä, lè mäs',  
lè tw poeti é lè jéä.

