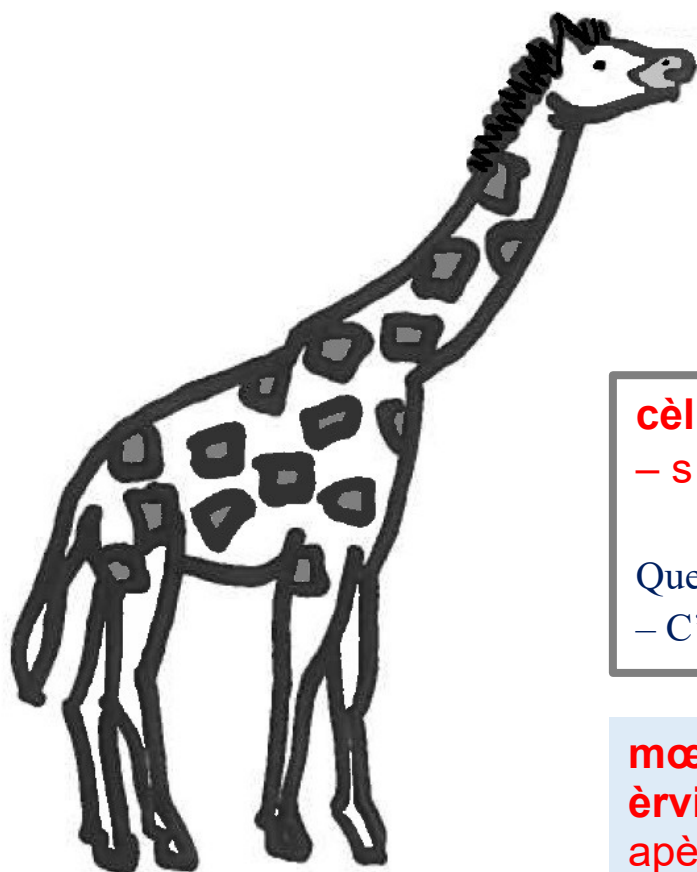


# blag é dœvinèt

## Blagues et devinettes



**cèl è lœ cöbl** pwr un jiraf ?  
– s è d êtr tèt ä l èr !

Quel est le comble pour une girafe ?  
– C'est d'être tête en l'air !

### **dœvinèt**

comä apèl t-ö un vièy  
barbabapa ?  
– un barbabapi !

Comment appelle-t-on une vieille  
barbabapa ?  
– Une barbe-à-papy !

**mœsiô è madam**  
**èrvitmöpätalö** ö t-ü fis. comä s  
apèl t-il ?  
– jä filip.  
**jä filip èrvitmöpätalö !**

Monsieur et madame  
Èrvitemonpantalö ont un fils.  
Comment s'appelle-t-il ?  
– Jean-Philippe.  
*Jean-Philippe Èrvitemonpantalö*  
(« J'enfile hyper vite mon  
pantalö ! »)



### blag

la mètrès dœmäd a toto :

– toto, sit mwa dœ nœ d wazô.

mè toto è trè z-ocupé : com il a wblié dœ pœti déjné sœ mati, il a aporté du lè a l écol, c il fè cuir sur lœ radiatœr.

– é biï, toto, sit mwa dœc dœ nœ d wazô.

a s momä, toto vwa sö lè bwyir, é tw cötä, s écri :

– hwèt, i bw !

la mètrès lœ félisit :

– bravô, toto.

La maîtresse demande à Toto :

– Toto, cite-moi deux noms d'oiseaux.

Mais Toto est très occupé : comme il a oublié de petit-déjeuner ce matin, il a apporté du lait à l'école, qu'il fait cuire sur le radiateur.

– Hé bien, Toto, cite-moi donc deux noms d'oiseaux.

À ce moment, Toto voit son lait bouillir, et tout content, s'écrie :

– Chouette, il bout !

(« Chouette, hibou ! »)

La maîtresse le félicite :

– Bravo, Toto.



### blag

cœ fè ö pwarô dœvä ü n-arè d bus ?

– i pwarôt !

Que fait un poireau devant un arrêt de bus ?

– Il poireaute !

### dœvinèt

comä apèl t-ö ü n-ipopotam ci fè du cäpiğ ?

– ü n-ipocäp !

Comment appelle-t-on un hippopotame qui fait du camping ?

– Un hippocampe !



### **dœvinèt**

pwrçwa lè hèrhcœr ö t-il dè trw d mémwar ?

– parsœ c il sœ crœz la tèt !

Pourquoi les chercheurs ont-ils des trous de mémoire ?

– Parce qu'ils se creusent la tête !

**cèl è lœ cöbl pwr ü n-èscargô ?**

– s è dœ n plu rœtrwvé sa mèzö !

Quel est le comble pour un escargot ?

– C'est de ne plus retrouver sa maison !

### **blag**

ü n-ôtomobilist rwl tro vit. i s fè arètè par ü polisié.

– comä vw z-aplé vw ?

– œ... pièr.

lœ polisié vœ lui dmädé sè papié pwr vérifié si pièr è t-ä règl. il lui di :

– alé, pièr, papié !

é pièr répö, tw cötä :

– sizô ?

Un automobiliste roule trop vite. Il se fait arrêter par un policier.

– Comment vous appelez-vous ?

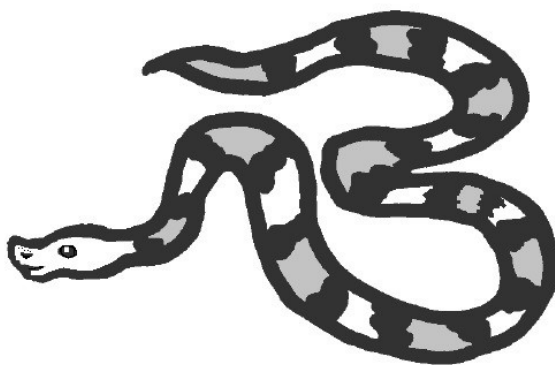
– Euh... Pierre.

Le policier veut lui demander ses papiers pour vérifier si Pierre est en règle. Il lui dit :

– Allez, Pierre, papiers !

Et Pierre répond, tout content :

– Ciseaux ?



**cèl è lœ cöbl pwr ü sèrpä vœnimœ ?**

– sœ mordr la läg !

Quel est le comble pour un serpent venimeux ?

– Se mordre la langue !



## Jouer avec les sons : blagues et devinettes.

Transcription en alfonic (octobre 2020).

**mœsiœ é madam frèhi** ö t-ü fis é dôe fiy. comä s apèl t-il ?

– lorä, jina é sara.

pars cœ *lorä, jina, sara frèhi* ! (l oräjina, sa rafrèhi !)

Monsieur et madame Fraichi ont un fils et deux filles. Comment s'appellent-ils ?

– Laurent, Gina et Sarah.

Parce que *Laurent, Gina, Sarah Fraichi* ! « L'Orangina, ça rafraîchit ! »)

**cèl è lœ cöbl** pwr ü cägwrw ?

– dœ lir ü livr dœ poh !

Quel est le comble pour un kangourou ?

– De lire un livre de poche !

**dœvinèt**

tu conè la blag du sèrcœy ?

– èl è t-a mwrir dœ rir !

Tu connais la blague du cercueil ?

– Elle est à mourir de rire !

### blag

la mètrès di a toto :

– di mwa cèl è la præmièr lètr dœ l alfabè.

toto noè sé pa é soè tè, tw t-äbèté. mè un poëtis arèñé grip sur lœ plumié dœ toto. toto a pœr é s écri :

– aaaa !

la mètrès lœ félisit :

– bravô, toto.

aaaaa !

La maîtresse dit à Toto :

– Dis-moi quelle est la première lettre de l'alphabet.

Toto ne sait pas et se tait, tout embêté. Mais une petite araignée grimpe sur le plumier de Toto. Toto a peur et s'écrie :

– Aaaah !

La maîtresse le félicite :

– Bravo, Toto.



### blag

ü pti garsö döemäd a sa mamä : « j pœ äcor avwar dè pâat ? »

– wi, mö héri. mè cèl è loe mô majic ?

– œ... abracadabra !

Un petit garçon demande à sa maman : « Je peux encore avoir des pâtes ? »

– Oui, mon chéri. Mais quel est le mot magique ?

– Euh... Abracadabra !

**cèl è loe cöbl pwr un bwji ?**

– doe födr ä larm !

Quel est le comble pour une bougie ?

– De fondre en larmes !

**dœvinèt**

c ès ci port dè lunèt mè ci n vwa jamè riï ?

– loe né !

Qu'est-ce qui porte des lunettes mais qui ne voit jamais rien ?

– Le nez !

**dœvinèt**

pwrwa loe bébé groenwy è t- il alé s cwhé ?

– pars c il è tètard !

Pourquoi le bébé grenouille est-il allé se coucher ?

– Parce qu'il est *tétard* ! (« Parce qu'il était tard. »)





**cèl è lœ cöbl pwr lœ solèy ?**  
– **dœ vwlwar fèr la gras matiné !**

Quel est le comble pour le soleil ?  
– De vouloir faire la grasse matinée !

**dœvinèt**

**cèl animal mäj avèc sa cœ ?**

– **tws ! ôcun animal noè l älev pwr mäjé !**

Quel animal mange avec sa queue ?

– Tous ! Aucun animal ne l'enlève pour manger !

**harad**

**mö proëmié è la proëmièr lètr dœ l alfabè.**  
**mö dôëzièm è t-un séréal ci pws ä n-azi.**  
**mö trwazièm siñifi ami ä läg familièr.**  
**mö catrièm sèr a moëzuré lœ tä.**  
**mö tw è t-ü sorsié sélébr.**  
– **a, ri, pot, œr (ari potœr).**

Mon premier est la première lettre de l'alphabet.  
Mon deuxième est une céréale qui pousse en Asie.  
Mon troisième signifie « ami » en langue familière.  
Mon quatrième sert à mesurer le temps.  
Mon tout est un sorcier célèbre.  
– *A, riz, pote, heure ! (Harry Potter)*

**moësiœ é madam äfä ö dôë fiy. comä s apèl t-èl ?**

– **élèn é ludivin.**

**(häte sur l èr d ü hä d noël biï conu) élèn é ludivin äfä !**

Monsieur et madame Enfant ont deux filles. Comment s'appellent-elles ?

– Hélène et Ludivine.

*(Chanter sur l'air d'un chant de Noël bien connu) Hélène et Ludivine Enfant !*  
*(« Il est né le divin Enfant ! »)*

